

Oficina de Turisme  
www.lamassana.ad  
(+376) 836 693

**La Massana**

Oficina de Turisme  
www.ordino.ad  
(+376) 878 173

**O**rdino

Mapa de camins  
Ordino - La Massana  
Edició 2017



1€

**valls del nord**



**Equipament recomanat**

Equipamiento recomendado / Equipement recommandé  
Recommended equipment

Calçat adequat, aigua, gorra, roba còmoda, impermeable, mòbil, ulleres de sol, crema solar, menjà.

Calzado adecuado, agua, gorra, ropa cómoda, impermeable, móvil, gafas de sol, crema solar, comida.

De bonnes chaussures, de l'eau, un chapeau, des vêtements confortables, imperméable, mobil, lunettes de soleil, crème solaire, de la nourriture.

Proper footwear, water, hat, comfortable clothing, rain jacket, mobil, sunglasses, sunscreen, food.



Escala 1:30.000 Equidistància 20 m

**Llegenda / Leyenda / Légende / Legend**

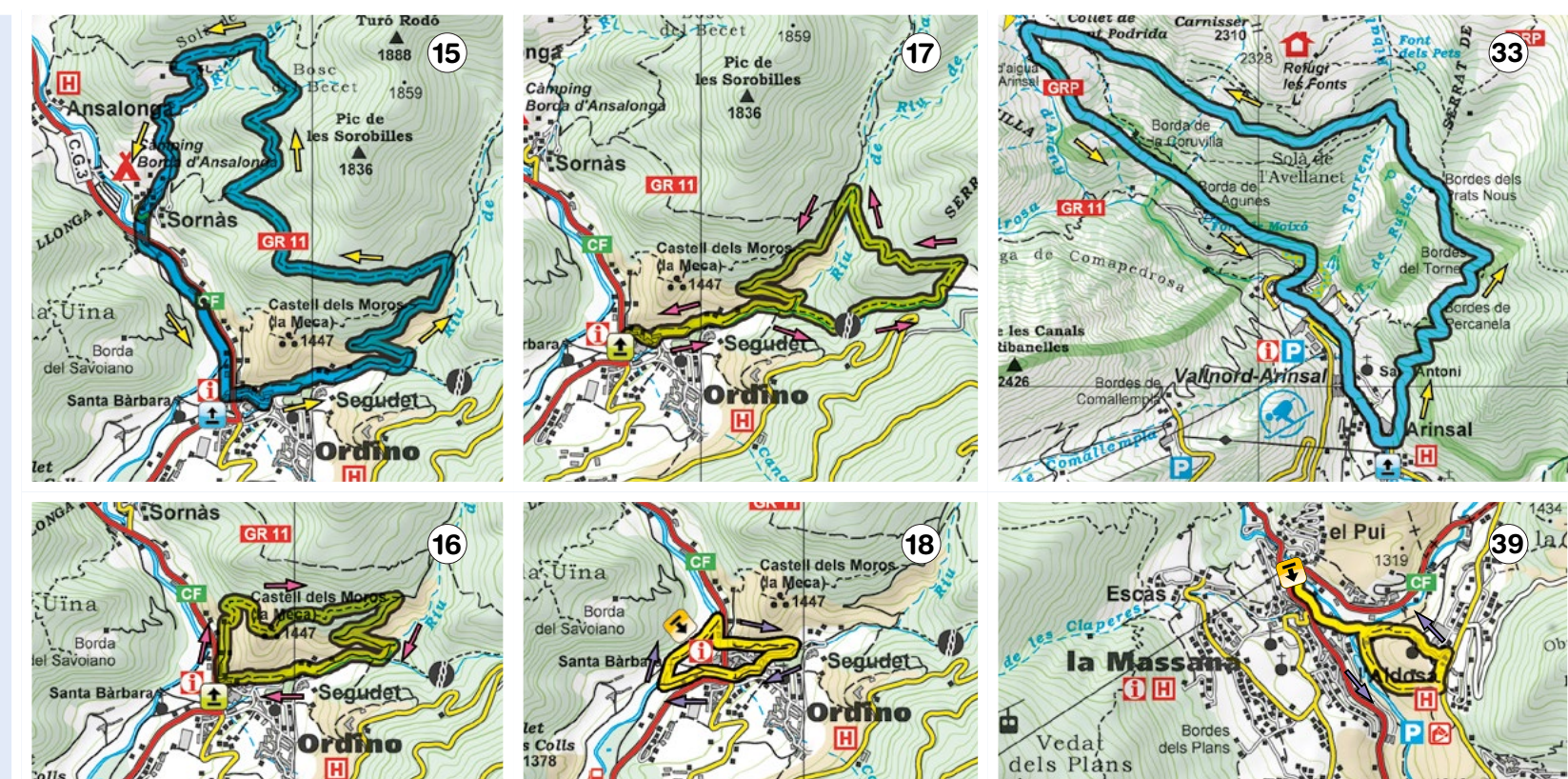
Camins caminos chemins tracks

- Inici XS / Inicio XS / Début XS / Depart XS
- Final XS / Final XS / Fin XS / End XS
- Sentit XS / Sentido XS / Sens XS / Direction XS
- Inici S / Inicio S / Début S / Depart S
- Final S / Final S / Fin S / End S
- Sentit S / Sentido S / Sens S / Direction S
- Inici M / Inicio M / Début M / Depart M
- Final M / Final M / Fin M / End M
- Sentit M / Sentido M / Sens M / Direction M
- Inici S/M / Inicio S/M / Début S/M / Depart S/M
- Final S/M / Final S/M / Fin S/M / End S/M
- Sentit S/M / Sentido S/M / Sens S/M / Direction S/M
- Telescadira / Telesilla / Télésiège / Chairlift
- Tornada / Retorno / Retour / Return
- Camí interparroquial / Camino entre parroquias / Chemin intercommunal / Interparish route
- Itinerari compartit / Itinerario compartido / Itinéraire partagé / Shared route
- Giro / Giro / Tourner / Turn

Mapa mapa carte map

- Carretera nacional / Carretera nacional / Route nationale / Trunk road
- Carretera local / Carretera local / Route locale / Local road
- Pista asfaltada / Pista asfaltada / Chemin goudronné / Tarmacked path
- Corbes de nivell / Curvas de nivel / Courbe de niveau / Level curves
- Limit d'Estat / Limite de Estado / Limite de Parc Naturel / Limit natural parc
- Refugi no guardat / Refugio no guardado / Refuge non gardé / Non guarded refuge
- Refugi guardat / Refugio guardado / Refuge gardé / Guarded refuge
- Sender de gran recorregut / Sendero de gran recorrido / Sentier de grande randonnée / Long-distance route
- Àrea de picnic / Area de picnic / Zone de pique-nique / Picnic area
- Oficina de Turisme / Oficina de Turismo / Office du Tourisme / Tourist office

mapa de / mapa de / carte de / map by Editorial Alpina  
www.alpina.com



- 250 m de desnivell / 2,5 km de distància
- 500 m de desnivell / 5 km de distància
- 750 m de desnivell / 8 km de distància

**Camins a Ordino**

	km	km	km	km
1 El Port del Rat	S	1,17 km	179 m+ 179 m-	1h45
2 El Pic de Peyreguils	S	2,92 km	75 m+ 470 m-	2h
3 Els Estanyes de Tristaina	S	3,4 km	163 m+ 163 m-	2h15
4 L'Estany Esbalçat	M	4,9 km	445 m+ 445 m-	2h45
5 Els Planells de Besali	S	3,8 km	283 m+ 283 m-	1h45
6 La Font Freda	S	4 km	226 m+ 226 m-	2h
7 El Pas del Bestiar	S	3,7 km	252 m+ 252 m-	2h
8 Estany de l'Estanyó	M	8 km	557 m+ 557 m-	3h30
9 El Pont de la Rebollissa	S	3,3 km	261 m+ 261 m-	1h30
10 Sant Pere pel Pont de l'Estairel	S	5,26 km	190 m+ 190 m-	2h00
11 El Camí del Ferro	M	7,8 km	238 m+ 238 m-	2h30
12 El Roc del Castell	M	7,72 km	614 m+ 614 m-	3h40
13 Les Bordes de l'Ensegur	M	7,8 km	510 m+ 510 m-	3h30
14 L'Estany Blau	M	2,5 km	415 m+ 130 m-	1h35
15 El Remugar	M	6,9 km	534 m+ 534 m-	3h15
16 Camí del Turer	S	3,3 km	220 m+ 220 m-	1h30
17 La Creu de Noral	S	4,8 km	330 m+ 330 m-	2h
18 De Sant Corneli a Santa Bàrbara	XS	1,86 km	83 m+ 83 m-	0h45
19 El Pic de Casamanya	M	7,4 km	760 m+ 760 m-	4h00
20 El Tomb de les Neres	M	8,2 km	198 m+ 198 m-	3h00
<b>Camins a la Massana</b>				
21 Coll de l'Estall	M	6,9 km	625 m+ 625 m-	3h30
22 El Serrat dels Planells Grans	S	3,6 km	356 m+ 356 m-	1h15
23 Borda Fenerola	M	9 km	500 m+ 500 m-	3h30
24 Collada de Montaner i Pic d'Enciar	M	8,3 km	750 m+ 750 m-	4h
25 Camí Ral	S	6,5 km	335 m+ 335 m-	2h
26 Tomb per Xixerella	M	9,97 km	410 m+ 410 m-	2h15
27 Tomb per Pal	S	5,4 km	490 m+ 490 m-	2h30
28 La Font del Biabe	S	5,38 km	124 m+ 124 m-	1h
29 L'Ait de la Capa	S	5,38 km	493 m+ 493 m-	2h30
30 El Coll de Turer	S	3,68 km	40 m+ 40 m-	1h30
31 El Refugi de Comapedrosa	M	7,23 km	743 m+ 743 m-	4h
32 El Pla de l'Estany	S	5,77 km	525 m+ 525 m-	2h45
33 Tomb de les Fonts	M	8,6 km	620 m+ 620 m-	3h30
34 Circuit Interpretatiu Comapedrosa	XS	1,16 km	90 m+ 90 m-	0h45
35 Les Bordes de Percanella	S	2,19 km	371 m+ 371 m-	1h30
36 Interparroquial Coll de Jou	S	4,18 km	577 m+ 615 m-	2h30
37 Les Comes de Banyàs	XS	3,16 km	175 m+ 150 m-	1h
38 Interparroquial Coll de les Cases	S	4,74 km	444 m+ 627 m-	2h30
39 Tomb per l'Aldosa	XS	3 km	225 m+ 225 m-	1h
40 Anella verda la Massana	S	4 km	225 m+ 255 m-	1h30

**SOS**  
Teléfono d'emergència  
Téléfono de emergencia / Téléphone d'urgence / Emergency telephone

www.meteo.ad

**112**  
Rescat de muntanya / Rescate de montaña / Secours en Montagne / Mountain rescue

**Alpify**  
L'app de seguretat que permet, que en cas d'emergència, l'usuari envii la seva ubicació exacta als equips de rescat.

La app de seguridad que permite, que en caso de emergencia, el usuario envíe su ubicación exacta a los equipos de rescate.

L'app de sécurité qui permet à l'utilisateur, en cas d'urgence, d'envoyer son emplacement exact aux équipes de secours.

The safety application that in the event of emergency allows users to send their exact location to the rescue teams.



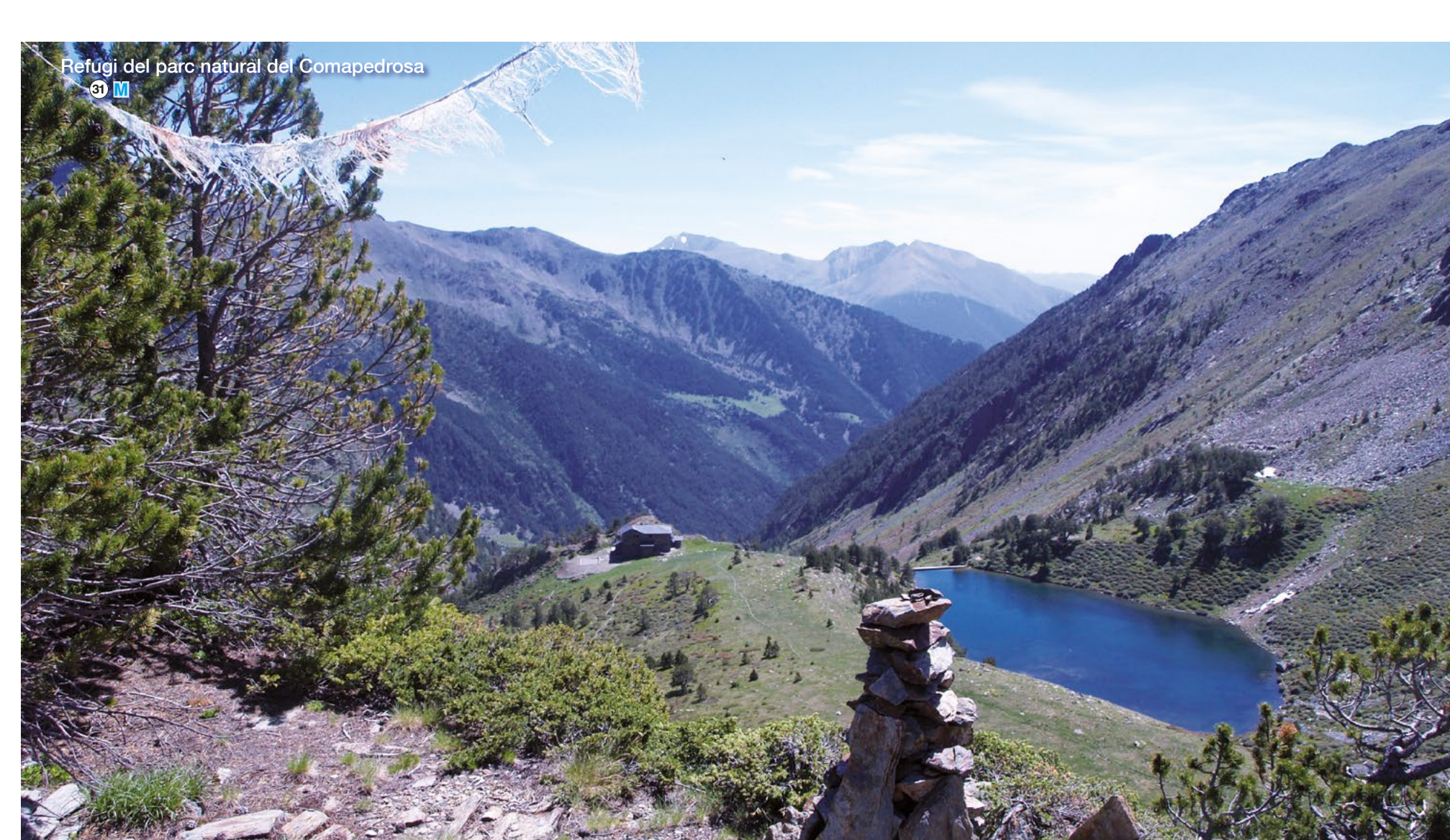
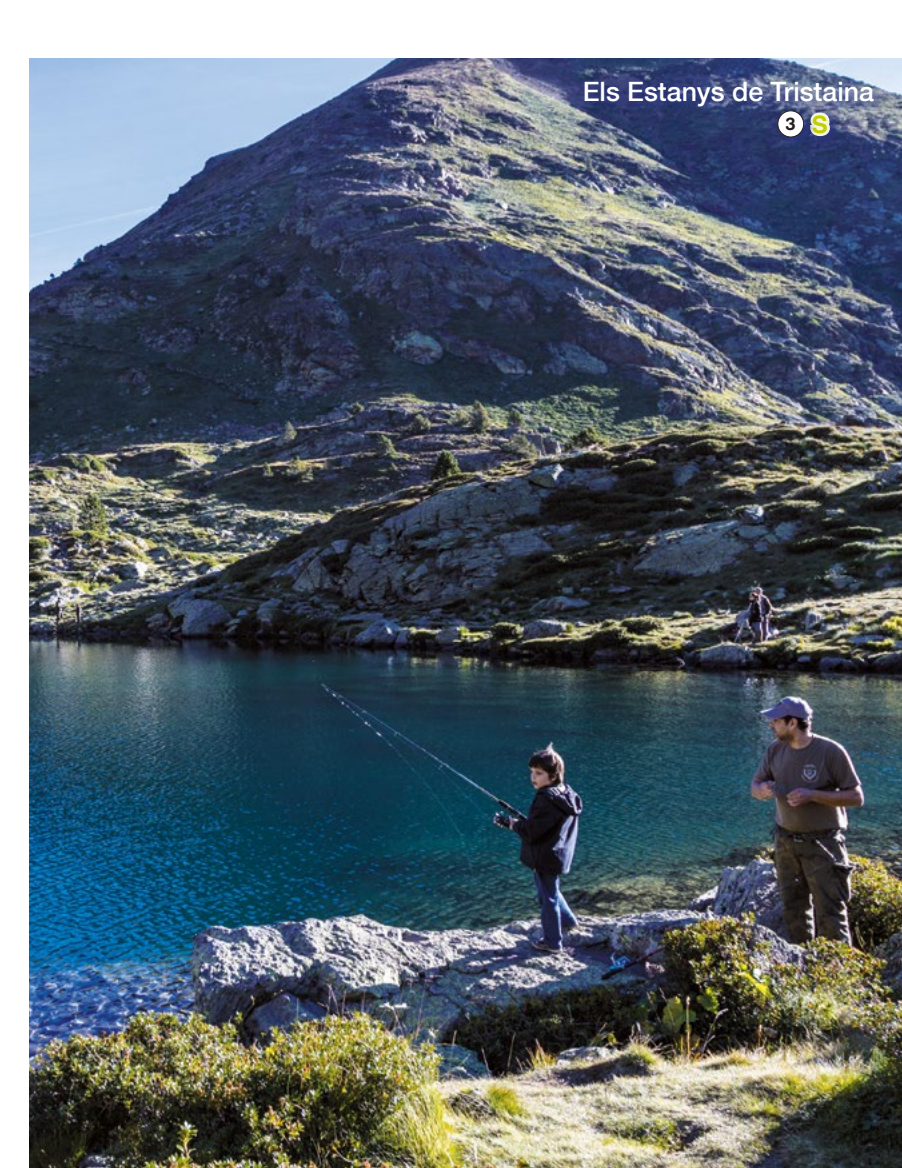


**Benvinguts a les Valls del Nord**  
Ordino i la Massana us ofereixen un ampli ventall de camins de muntanya de fàcil i mitjà accés. Un total de 40 camins per descobrir la fauna, la flora, els llacs, els rius, les bordes, el romànic, els vestigis de la siderúrgia i els paisatges més sorprenents.  
Els camins es classifiquen segons el grau de dificultat en tres nivells identificats amb les sigles: XS, S i M, tenen un recorregut màxim de 8 quilòmetres i un desnivell que no supera els 750 metres.

**Bienvenidos a Valls del Nord**  
Ordino y la Massana les ofrecen un amplio repertorio de caminos de montaña de fácil y medio acceso. Un total de 40 caminos para descubrir la fauna, la flora, los lagos, los ríos, las bordas, el románico, los vestigios de la siderurgia y los paisajes más sorprendentes.  
Los caminos se clasifican según el grado de dificultad en tres niveles identificados con las siglas XS, S y M, tienen un recorrido máximo de 8 kilómetros y un desnivel que no supera los 750 metros.

**Bienvenues aux Valls del Nord**  
Ordino et La Massana vous offrent un éventail de chemins de montagne, du plus facile au plus difficile. Une quarantaine de chemins pour découvrir la faune et la flore, les lacs, les rivières, les refuges, l'art roman, les vestiges de la sidérurgie et des paysages des plus surprenants.  
Les chemins sont classifiés suivant le degré de difficulté et en 3 classifications : XS, S, M, ils ont un parcours de 8 kilomètres et un dénivelé qui ne dépasse pas 750 mètres.

**Welcome to les Valls del Nord**  
Ordino and La Massana offer you a broad range of mountain paths for walks at easy and average level. There are 40 paths you can take to discover the fauna, flora, lakes, rivers, country cottages, Romanesque history, relics of the iron industry and the most astonishing landscapes.  
The paths are all classified in degrees of difficulty, with three levels identified as: XS, S and M, the maximum length is 8 kilometres and the climb or descent is never more than 750 metres.



**Activitats per a tota la família / Actividades para toda la familia / Activités pour toute la famille / Activities for all the family**



**Bosc de Segudet**  
+376 878173 - [www.ordino.ad](http://www.ordino.ad)

Un circuit vertical on es practiquen diferents tallers tot alternant ponts de mico amb trolines, lianes, un pont tibetà, un pont de fusta, un pont de nusos, xarxes d'aranya...

Un circuito vertical donde se practican diferentes talleres alternando puente de mono, trolinas, lianas, puentes tibetanos, red de araña, puente de madera, puente de nudos...

Un circuit vertical que permet de prendre part à différents ateliers en alternant ponts de singe, tyrolines, lianes, ponts tibétain, ponts araignée, ponts à nœuds...

The Vertical Circuit allows participation in diverse workshops and the enjoyment of monkey bridges, zip-lines, swing ropes, a Tibetan bridge, a spider's web, a wooden bridge and a knot bridge...

**Barranquisme**  
+376 878173 - [www.ordino.ad](http://www.ordino.ad)

Us imagineu capbussar-vos en una aigua increiblement cristal·lina? Ordino ofereix un escenari amb quatre barrancs impressionants per a la pràctica d'aquest esport tan emocionant.

¿Os imagináis zambulliros en un agua increíblemente cristalina? Ordino te ofrece un escenario con 4 barrancos impresionantes para la practica de este deporte tan emocionante.

Pensez-vous pouvoir plonger dans une eau incroyablement cristalline ? Ordino offrent 4 canyons naturels impressionnants pour la pratique de ce sport palpitant.

Can you imagine diving into incredibly crystalline water? Ordino offers a scenario with four impressive canyons to practise this thrilling sport.

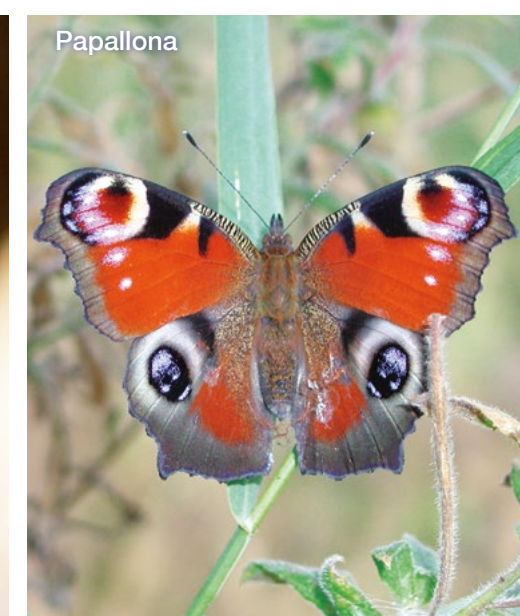
**Vies Ferrades**  
+376 878173 - [www.ordino.ad](http://www.ordino.ad) +376 835693 - [www.lamassana.ad](http://www.lamassana.ad)

Les vies ferrades són llocs especialment preparats per gaudir de l'escalada amb elements de seguretat i supervisió professionals. Les vies ferrades d'Ordino i d'Erts fan possible gaudir d'aquest esport amb una seguretat total.

Las vías ferratas son lugares especialmente preparados para disfrutar de la escalada con elementos de seguridad y supervisión de profesionales. Las vías ferratas de Ordino y de Erts hacen posible disfrutar de este deporte con total seguridad.

Les sites d'escalades sont des endroits spécialement adaptés, sécurisés et contrôlés. Les différents niveaux de difficulté qu'offrent les escalades d'Ordino, et d'Erts permettent d'en profiter en toute sécurité.

The via ferrata or iron ways are routes especially designed to enable visitors to enjoy climbing safely and under professional supervision. The vies ferratas at Ordino and Erts ensure that everyone can take part in this fantastic sport in complete safety.



**Vallnord Mountain Park**  
+376 878078 - [www.vallnord.com](http://www.vallnord.com)

Vallnord Mountain Park és el parc d'aventura ideal per a gaudir en família: karts elèctrics, hipica, inflables, parc de cordes... A més de les activitats, ofereix excursions i la millor oferta gastronòmica per acabar d'arrodonar el dia.

Vallnord Mountain Park es el parque de aventura ideal para disfrutar en familia: karts eléctricos, hipica, inflables, parque de cuerdas... Además de las actividades, ofrece excursiones e incluye la mejor oferta gastronómica para acabar de redondear el día.

Vallnord Mountain Park est le parc d'aventures idéal pour jouer en famille : karts électriques, équitations, gonflables, accrobranche... De plus des activités, vous trouverez des excursions et la meilleure offre gastronomique pour bien finir le jour.

Vallnord Mountain Park is the perfect adventure's park to enjoy with the family: electric karts, horse riding, air mattress... In addition to the activities, you can do excursions and find the best gastronomic offer.

**Vallnord Bike Park La Massana**  
+376 878 078 - [www.vallnord.com](http://www.vallnord.com)

Vallnord Bike Park La Massana és una instal·lació de referència internacional que ofereix circuits de descens, enduro, cross country i bike trial.

Vallnord Bike Park La Massana es una instalación de referencia internacional que ofrece circuitos de descenso, enduro, cross country y bike trial.

Vallnord Bike Park La Massana est une installation de référence à niveau international qui propose des circuits de descents, cross country, enduro et bike trial.

Vallnord Bike Park La Massana it's an international installation that offers circuits of descent, endurance, cross country and bike trial.

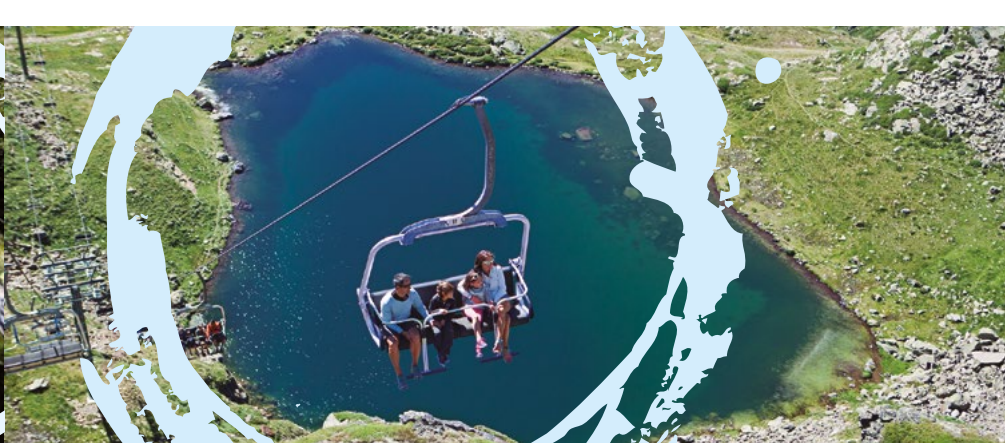
**Telecabina la Massana-Pal**  
+376 878078 - [www.vallnord.com](http://www.vallnord.com)

El telecabina de La Massana et porta fins a Pal perquè gaudíeu de les millors vistes del poble i de totes les activitats d'aventura per a petits i grans.

La telecabina de La Massana te lleva hasta Pal para que disfrutes de las magnificas vistas del pueblo así como de todas las actividades de aventura pensadas para mayores y para niños.

Le téléphérique de La Massana vous transporte jusqu'à Pal pour que vous voyez le peuple depuis la meilleure position ainsi que des activités d'aventure pour à petits et grands.

The Massana's cable car takes you to Pal, where you can enjoy the best views of the town and get all the adventure activities for the whole family.



**Excursions guiades a peu**  
+376 878173 - [www.ordino.ad](http://www.ordino.ad) +376 835693 - [www.lamassana.ad](http://www.lamassana.ad)

Calça't les botes i viuràs les millors sensacions a les nostres muntanyes. Amb una passejada a peu acompanyats d'un guia de muntanya, et proposem descobrir i emocionar-te amb el patrimoni natural i cultural de les nostres valls.

Calzate las botas y vive grandes sensaciones en nuestras montañas. Te proponemos descubrir y emocionarte con el patrimonio natural y cultural de nuestros valles, conociendo nuestros orígenes, nuestra tierra y nuestras tradiciones de la mano de un guía acompañante de montaña.

Chausse-toi bien et tu vivras les meilleures sensations à travers nos montagnes. On vous propose de découvrir et vous motiver avec le patrimoine naturel et culturel de nos vallées.

Put on your boots and experience the finest sensations in our mountains. Taking a stroll accompanied by a mountain guide is a great way to discover and enjoy the natural and cultural heritage of our valleys.

**Telecadira de Creussans (2.625 m), el més alt d'Andorra**  
+376 739600 - [www.vallnord.com](http://www.vallnord.com)

Descobreix un paisatge únic en un entorn privilegiat a través del telecadira de Creussans, que t'aproparà a la taula d'orientació i al llac de Creussans on podràs gaudir d'unes vistes privilegiades de gran bellesa mediambiental.

Descubre un paisaje único en un entorno privilegiado a través del telesilla de Creussans, que le acercará a la tabla de orientación y al lago de Creussans donde podrás disfrutar de unas vistas privilegiadas de gran belleza medioambiental.

Découvrez un paysage unique dans un cadre privilégié avec le télésiège de Creussans, qui vous mènera à la table d'orientation et au lac de Creussans où vous pourrez profiter d'une vue magnifique sur l'environnement le plus beau.

Discover a unique landscape in privileged surroundings by going up with the Creussans chair lift, which brings you to the orientation table and the Lake at Creussans, where you will find particularly fine views of great beauty.

**Rutes a cavall o amb carruatge**  
+376 835693 - [www.lamassana.ad](http://www.lamassana.ad) / +376 878173 - [www.ordino.ad](http://www.ordino.ad)

Rutes guiades a cavall pel Parc natural del Comapedrosa, per a tots els nivells. Passejades amb carruatge per conèixer els indrets més històrics d'Ordino.

Rutas guiadas a caballo por el Parque natural del Comapedrosa, para todos los niveles. Paseadas con carruaje para conocer los rincones más históricos de Ordino.

A cheval par le Parc naturel du Comapedrosa. Visites guidées ouvertes à toutes les niveaux. Promenez-vous en voiture à chevaux et découvrez Ordino.

Comapedrosa natural Park on horseback. Guided excursions for all levels. Go for a ride on horse-drawn carriage and discover Ordino.

